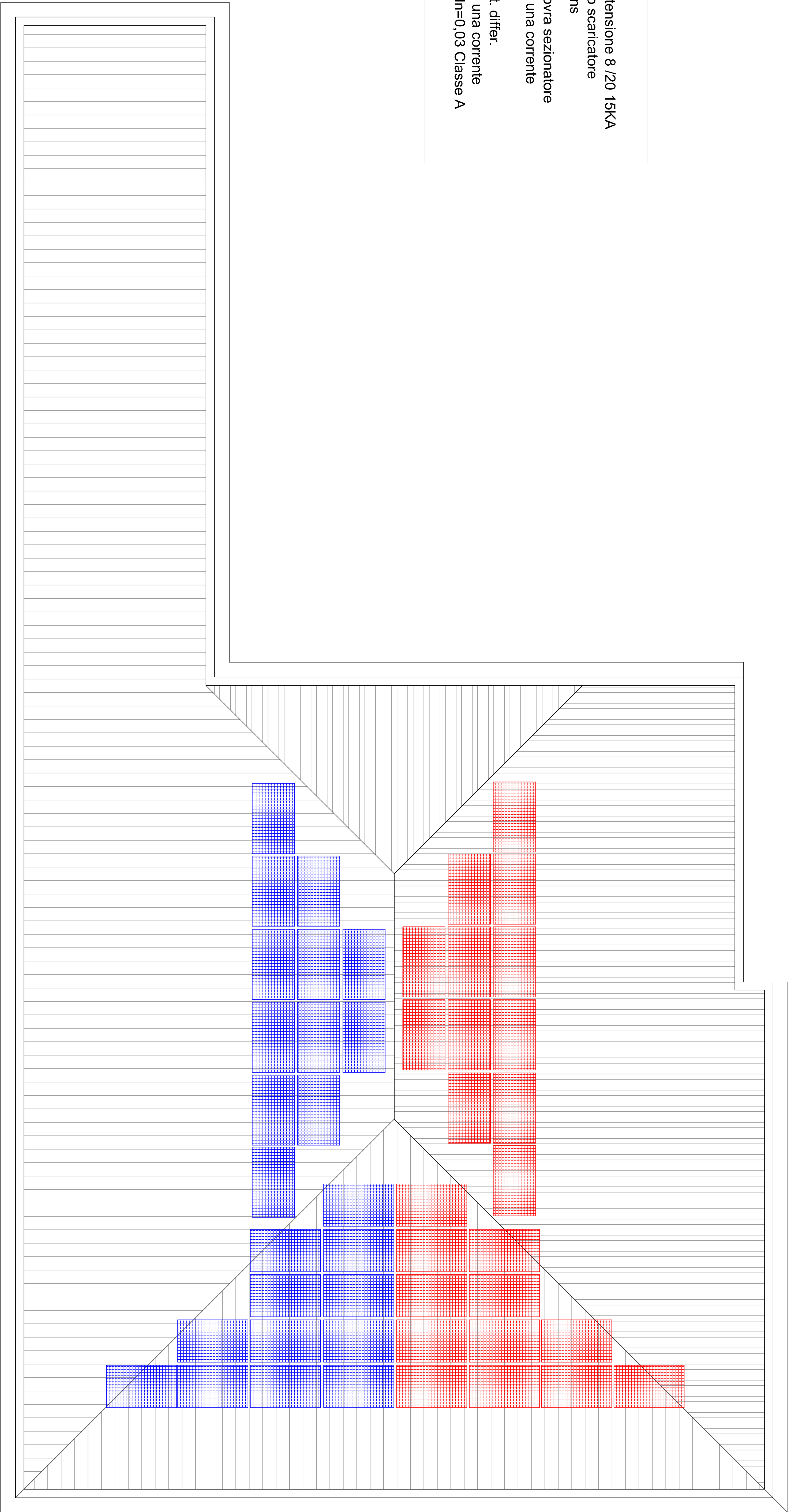


IMPIANTO FOTOVOLTAICO 19,9KW

S1-4 Scaricatori sovratensione 8 /20 15KA
Tensione di riferimento scaricatore
500V t intervento < 25ns
Q3 Interruttore di manovra sezionatore
quadripolare idoneo a una corrente
nominale di 40A.
Q4 Interruttore magnet. differ.
quadripolare idoneo a una corrente
nominale di 40A con I_{dn}=0.03 Classe A



QUADRO DI CAMPO PV
INVERTER 1

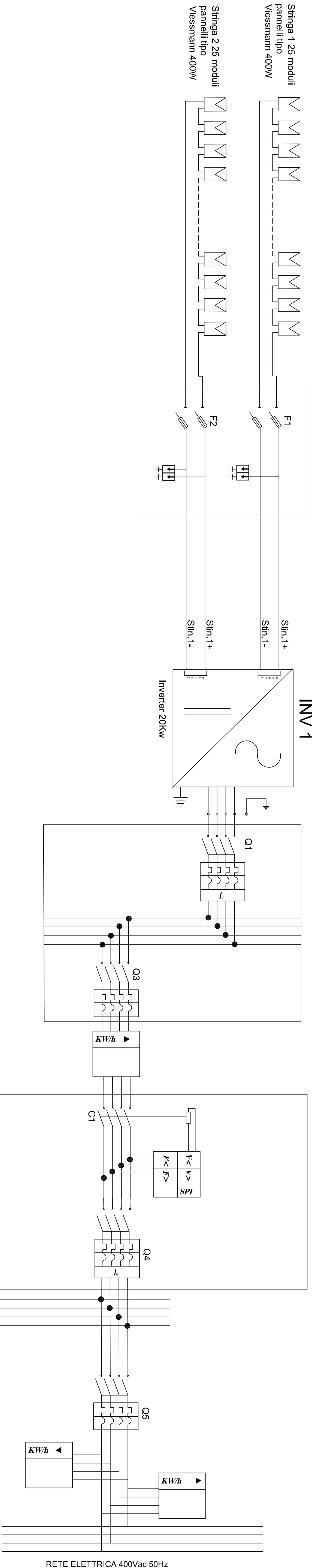


TAVOLA	COMUNE DI MONTE CREMASCO OGGETTO PROGETTO ESECUTIVO REALIZZAZIONE DI NUOVO POLO PER L'INFANZIA CON COSTRUZIONE DI UN NIDO COMUNALE SCHEMI IMPIANTI FOTOVOLTAICI	DATA Mag. 21 SCALA
E	IL PROGETTISTA DOTT. ING. DANIL O BISLERI	IL PROPRIETARIO:
A meno di legge e si riserva la proprietà del progetto elaborato, che pertanto non essere riprodotto, né usato senza autorizzazione dello STUDIO INGENGERIA INDICER		